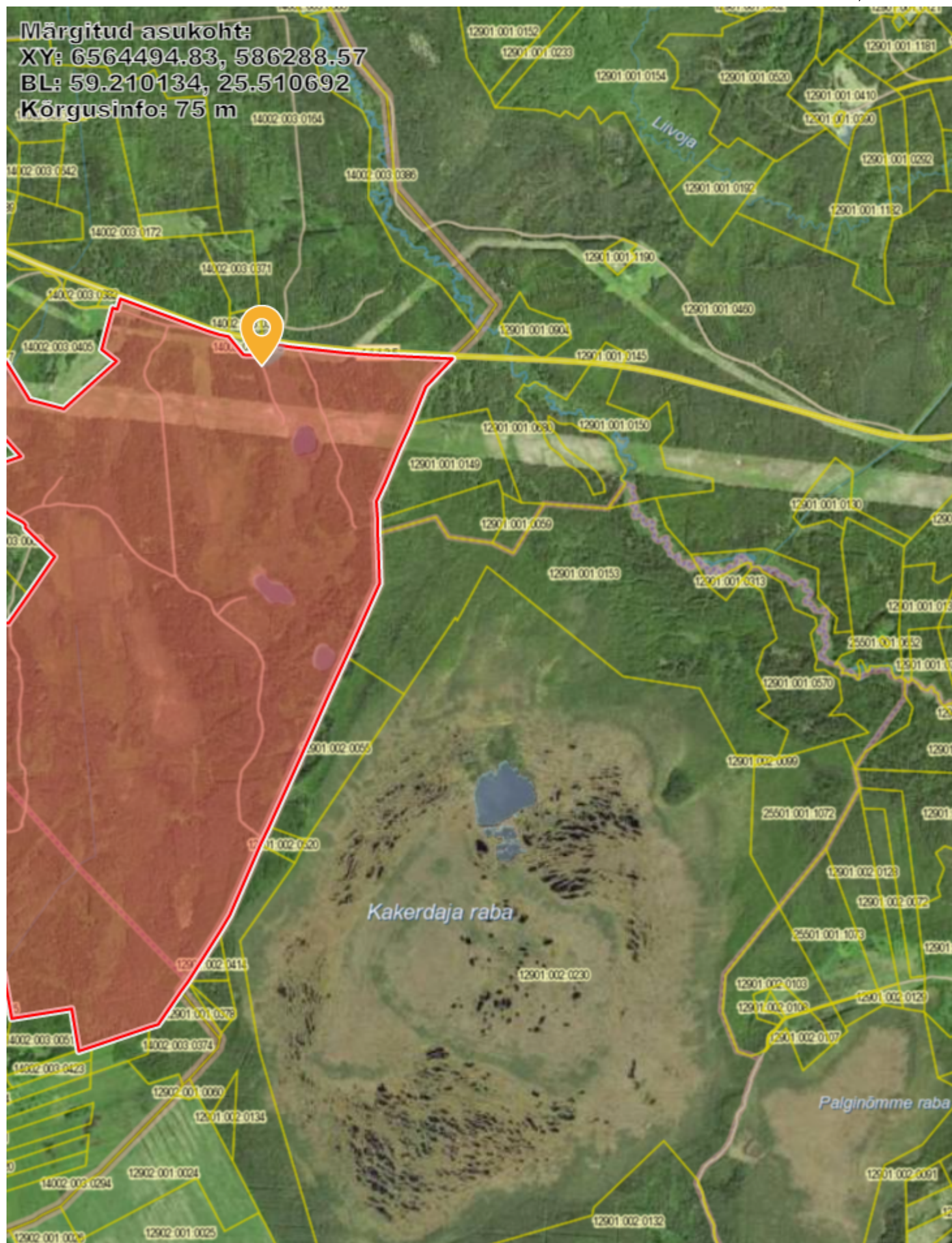



Mõõtkava: 1:25000

X = 6566326, Y = 589829



X = 6559997, Y = 584990

Legend:

 registreeritud KÜ

Infopäring:

Tunnus:	14002:003:0174
Lähiaadress:	Paunküla metskond 102
Asustusüksus:	Voose küla
Vald:	Anija vald
Maakond:	Harju maakond
Registreerimise aeg:	31. märts 2004. a.
Muudatuse registreerimise aeg:	15. märts 2022. a.
Sihtotstarve 1:	Maatulundusmaa 90%
Sihtotstarve 2:	Kaitsealune maa 10%
Sihtotstarve 3:	-
Pindala:	1724.47 ha
Ruumikuju pindala:	1724.47 ha
Looduslik rohumaa:	7.51 ha
Metsamaa:	1601.91 ha
Muu maa:	115.05 ha
Registriosa:	14591350
Omandivorm:	Riigiomand
Kinnituspiirkond / jaoskond:	Tartu Maakohtu kinnistusosakond
Möödistaja:	OÜ Eesti Metsakorralduskeskus
Moodustamise viis:	kaardi ja plaani alusel
Katastripidaja märked:	Pindala on ebatäpne (01.07.2018)